



Tel (502) 2360.1140
www.artesgraficasca.com

RICOH

Multifuncionales compactas y económicas



Aficio™ MP C300/MP C300SR/MP C400/MP C400SR

Ahorre espacio, energía y costos

Las Aficio™MP C300/MP C300SR/MP C400/MP C400SR son soluciones productivas y amenas para el usuario, le ofrecen exactamente lo que su oficina necesita. Estos dispositivos multifuncionales compactos de color copian, imprimen, escanean y envían y reciben faxes a una alta velocidad, con impresión dúplex automático estándar. Las MP C300SR/MP C400SR incluso grapán sus documentos automáticamente. Para una máxima comodidad del usuario, el gran panel táctil de color se puede inclinar para mejorar la visibilidad. Estos dispositivos se integran fácilmente en las redes existentes y ofrecen un bajo Costo Total de la Propiedad gracias a la tecnología Quick Start y a un bajo consumo de energía.



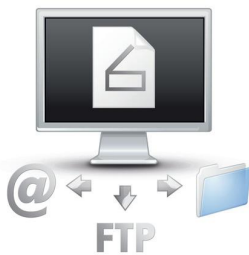
- Imprima desde un dispositivo de memoria USB o desde una tarjeta SD.
- Productividad excelente: 30/40 páginas por minuto (A4), 32/42 páginas por minuto (Carta).
- Altamente customizable a través de App2Me y los widgets Ricoh.
- Funcionamiento ameno para el usuario.
- Costo Total de Propiedad (TCO) reducido.

Soluciones efectivas



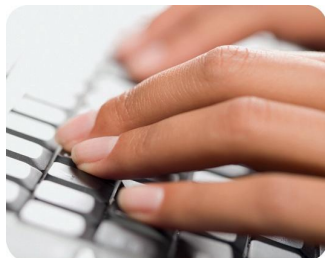
AUMENTE EL RITMO

Entre 50 y 60 segundos. Es todo lo que las Aficio™MP C300/MP C300SR/MP C400/MP C400SR necesitan para estar listas para su uso. Color y monocromo se imprimen a la misma velocidad: 30 (MP C300/MP C300SR) y 40 (MP C400/MP C400SR) páginas por minuto de tamaño A4. Además, con una capacidad de papel máxima de 2.300 hojas, podrá imprimir tiradas largas sin interrupciones.



MEJORA DEL FLUJO DE TRABAJO

Distribuya los documentos rápidamente gracias al escaneo hacia e-mail, FTP, SMB, URL o NCP. No es necesario encender la computadora: imprima directamente desde un dispositivo de memoria USB o desde una tarjeta SD. Utilice las funciones de fax, e-mail, escaneo a carpeta y USB – todo en una sola acción.



A SU MANERA

Las Aficio™MP C300/MP C300SR/MP C400/MP C400SR llevan preinstalada la plataforma de software App2Me de Ricoh. Esta innovadora plataforma ejecuta Widgets que permiten a los usuarios móviles personalizar su interacción con el dispositivo multifuncional. Cualquier MFP con App2Me puede detectar automáticamente estos widgets una vez instalados en un PC, un portátil o un teléfono inteligente compatible conectado. Se muestran directamente en la pantalla de la MFP, lo que ofrece un rápido acceso a las últimas herramientas y aplicaciones.



REDUZCA SUS COSTOS

Con su bajo Costo Total de la Propiedad, las Aficio™MP C300/MP C300SR/MP C400/MP C400SR le ahorrarán dinero. Su tecnología Quick Start-up (Inicio rápido) les permite sacar el máximo provecho del modo de ahorro de energía. Como resultado, su consumo de energía es increíblemente bajo. Sus gastos en papel se reducirán con la unidad dúplex automática estándar.



FUNCIONAMIENTO SENCILLO

Las Aficio™MP C300/MP C300SR/MP C400/MP C400SR se han diseñado teniendo en cuenta la comodidad de sus usuarios. Ligeras pero resistentes, las bandejas de papel se abren y se cierran con suavidad. El panel de operaciones puede inclinarse para mejorar la visibilidad. El gran panel táctil de color ofrece una interfaz gráfica de usuario sumamente sencilla. Solamente deberá cambiar pequeños ajustes como el número de copias, B/N o A todo color, dúplex o simple, para implementar trabajos de una forma fácil y rápida, también desde su computadora.

FLUJOS DE TRABAJO SEGUROS

Ejerza un control: pida autenticación, bloquee la impresión, o retenga un trabajo hasta que la contraseña se haya introducido. Proteja los datos de copia: aplique un texto de máscara, o prohíba el uso de determinadas funciones a través de la Unidad de Seguridad de Datos de Copia opcional. Controle el uso del color mediante la supervisión de las impresiones de determinados individuos y grupos con la asignación de cuotas.



ECOLÓGICA

En Ricoh le ayudamos a reducir el impacto medioambiental de su oficina así como a reducir los costos. Las Aficio™MP C300/MP C300SR/MP C400/MP C400SR ofrecen funciones ecológicas y de ahorro de dinero como una rápida impresión y copia dúplex, un modo de reposo de muy bajo consumo, una mayor duración del tóner y un bajo TEC (Consumo Típico de Energía). Además, los productos Ricoh cumplen con la normativa Energy Star. Esto significa que se produce menos CO₂ al generar la energía necesaria para hacer funcionar los dispositivos Ricoh.

Aficio™ MP C300/MP C300SR/MP C400/MP C400SR

COPIADORA

Proceso de copia:	Sistema transferencia electrostática en seco con revelador bicomponente; 4 tambores
Velocidad de copia:	B/N o Color: 30/30/40/40 copias por minuto (A4) B/N o Color: 32/32/42/42 copias por minuto (Carta)
Copia múltiple:	Hasta 999
Tiempo de calentamiento:	50/50/60/60 segundos
Velocidad de primera impresión:	A todo color: Menos de 15 segundos B/N: Menos de 10 segundos
Zoom:	25 - 400% (en incrementos del 1%)
Memoria:	Máximo: Unidad Disco duro 1,5 GB + 160 GB
Capacidad entrada papel:	Estándar: 1 bandeja de papel x 550 hojas bandeja bypass 100 hojas Máximo: 2.300 hojas
Capacidad ARDF:	50 hojas
Capacidad de salida de papel:	Estándar: 500/250/500/250 hojas Máximo: 650/300/650/300 hojas
Tamaño del papel:	Bandejas de papel estándar: A4 / Carta Bandejas de papel opcional: Oficio Bandeja bypass: 216 x 1260 mm
Gramaje de papel:	Bandejas de papel: 52 - 220 g/m ² Bandeja bypass: 52 - 256 g/m ² Bandeja dúplex: 60 - 163 g/m ²
Doble cara:	Estándar
Dimensiones (An x La x Al):	550 x 570 x 710 mm (incl. ARDF)
Peso:	Menos de 80/85/80/85 kg
Fuente de energía:	120-127 V/60 Hz/15 Amps
Consumo de energía:	Máximo: Menos de 1,65 kW (Todo el Sistema)

IMPRESORA

CPU:	Celeron M (1 GHz)
Velocidad de impresión:	B/N o Color: 30/30/40/40 páginas por minuto (A4) B/N o Color: 32/32/42/42 páginas por minuto (Carta)
Lenguaje de la impresora:	PCL5c, PCL6, Adobe® PostScript® 3™, XPS
Resolución de la impresora:	600 x 600 dpi (1, 2, 4 bit) 1.200 x 1.200 dpi (1 bit)
Memoria:	Unidad Disco duro 1 GB + 160 GB
Interface:	Estándar: USB 2.0 (Tipo A & B), 10 base-T/100 base-TX Ethernet Opcional: 1000 base-T Gigabit Ethernet, LAN inalámbrica (IEEE802.11 a/g)
Protocolo de red:	TCP/IP (v4, v6), Bonjour
Compatible con los siguientes sistemas:	PCL5c, PCL6: Windows® 2000/XP/Vista/7/Server 2003/Server 2008/Server 2008R2, Citrix Metaframe XP/Presentation Server3.0, Presentation Server4.0/4.5, Citrix XenApp5.0 Adobe® PostScript® 3™: Windows® 2000/XP/Vista/7/Server 2003/Server 2008/Server 2008R2, Citrix Metaframe XP/Presentation Server3.0, Presentation Server4.0/4.5, Citrix XenApp5.0, Macintosh OS 10.2x/10.4.x/10.5x XPS: Windows® Vista/7/Server 2008/Server 2008R2

ESCÁNER

Velocidad de escaneo:	B/N o Color: 30 imágenes por minuto (a 200 dpi via ARDF)
Resolución:	Estándar: 100 - 600 dpi Predeterminado: 200 dpi
Cristal de Exposición:	216 x 297 mm, 8.5" x 11.7" (Duplex)
ARDF:	Hasta Oficio (dúplex) 216 x 1260 mm (simplex)
Formatos de salida:	TIF, JPEG, PDF
Controladores incluidos:	Red, TWAIN
Escaneo a correo electrónico:	Autenticación SMTP, POP antes de autenticación SMTP
Direcciones de destino:	Máximo 500 por trabajo
Direcciones de destino almacenadas:	Máximo 2.000
Libreta de direcciones:	A través de LDAP o localmente en el HDD
Escaneo a carpeta:	SMB, FTP, NCP
Destino:	Máximo 100 carpetas por trabajo

SOFTWARE

SmartDeviceMonitor™, Remote Communication Gate S Pro™, Web Image Monitor, DeskTopBinder™ Lite, App2me

FAX (OPCIONAL)

Circuito:	PSTN, PBX
Compatibilidad:	ITU-T, G3
Velocidad de módem:	Máximo: 33,6 Kbps
Resolución:	Máx.: 400 x 400 dpi
Método de compresión:	MH, MR, MMR, JBIG
Velocidad de escaneo:	0,8 segundos (200 x 100 dpi A4 SEF)
Copia de seguridad de la memoria:	Si

OTRAS OPCIONES

1 bandeja de papel de 550 hojas, 2 bandejas de papel de 550 hojas, Bandeja interna 1 separador (solo MP C300/MP C400), Bandeja lateral, Bandeja salida, Memoria fax, Unidad de fax, Unidad de cifrado del HDD, LAN inalámbrica (IEEE802.11 a/g), 1000 base-T Gigabit Ethernet, Unidad de seguridad de datos de copia, Remote Communication Gate, Unidad DOS, Unidad interface contador llave, Conversor formato archivo, Navegador

Ricoh ha diseñado los productos mencionados con el objetivo de que cumplan con los requisitos de EC ENERGY STAR sobre eficacia energética.

Para más información sobre disponibilidad de modelos, opciones y software, consulte a su distribuidor local de Ricoh.

Certificación ISO9001, Certificación ISO14001

Todas las marcas y/o nombres de producto son marcas comerciales de sus respectivos dueños. Las especificaciones y la apariencia externa del producto están sujetas a cambios sin previo aviso. El color real del producto puede diferir del que aparece en este catálogo. Las imágenes que aparecen en este folleto no son fotografías reales, por lo que podrían aparecer ligeras diferencias de detalle.

Copyright © 2011 Ricoh Latin America, Inc. Todos los derechos reservados. Este folleto, su contenido y/o diseño no pueden ser modificados y/o adaptados, copiados en parte o en su totalidad y/o utilizados en otros trabajos sin la aprobación previa por escrito de Ricoh Latin America, Inc.

www.ricoh-latinamerica.com

RICOH



Tel [502] 2360.1140
www.artesgraficasca.com

